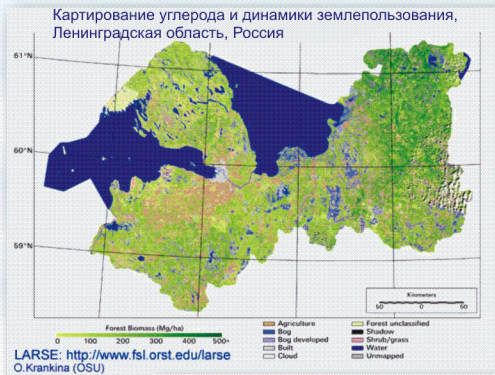
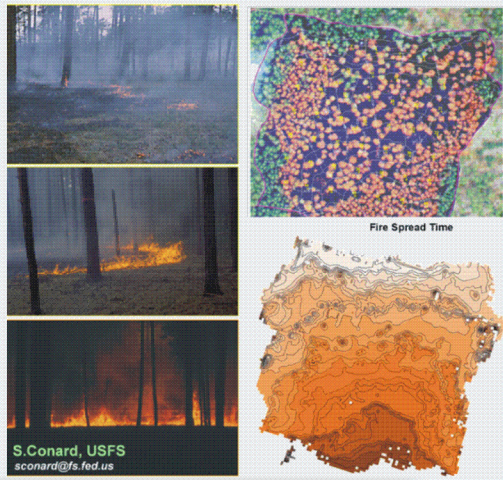


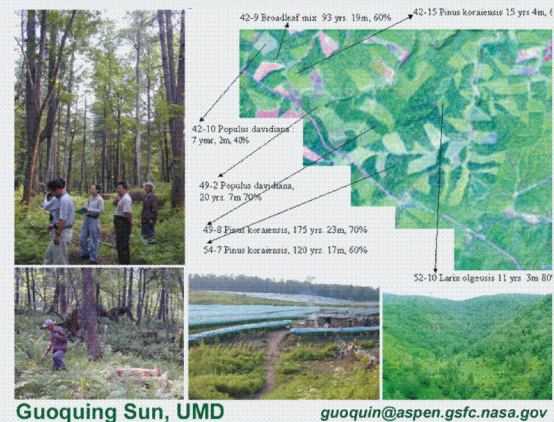
Примеры научных проектов, осуществляемых в Северной Евразии :



Интенсивность пожаров : круговорот углерода, эмиссии, здоровье леса, устойчивость Сибири



Динамика лесов в Северо-Восточном Китае



Развитие программы NEESPI

Общий план действий

- Провести рабочие совещания по научному планированию и интегрировать с этой целью предложения из стран Северной Евразии
- Подготовить и опубликовать научную программу NEESPI
- Финансировать новые и действующие научно-исследовательские проекты на территории Северной Евразии, используя для этого существующие механизмы
- Обратиться к государственным и частным научно-исследовательским организациям за дополнительной финансовой поддержкой исследований, проводимых в Северной Евразии
- Подготовить и опубликовать объявление о конкурсе по теме крупномасштабной интегрированной программы NEESPI
- Финансировать и реализовать комплексную региональную научно-исследовательскую программу NEESPI
- Провести научные конференции по программе NEESPI

Инициаторы проекта NEESPI

Национальная администрация космонавтики и авиации США (NASA)
Российская Академия Наук (РАН)

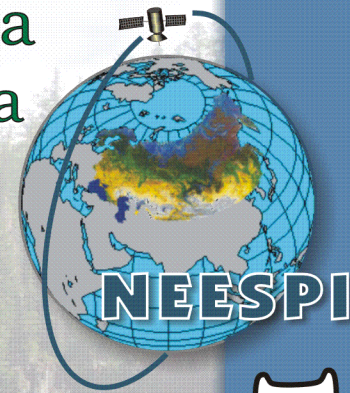
Для получения более подробной информации обращаться :

Dr. Donald W. Deering
Donald.Deering@nasa.gov
NASA, Goddard Space Flight Center
Ph: 301 614 6671; Fax: 301 614 6695
или
Александр Г. Георгиади
galex@online.ru
РАН, Институт Географии
Тел: 095 959 0022; Факс: 095 95 90 033

Или посетите Web Site :

NEESPI Web Site :
<http://neespi.gsfc.nasa.gov>

Инициатива партнерства в области наук о Земле в Северной Евразии



Главная цель

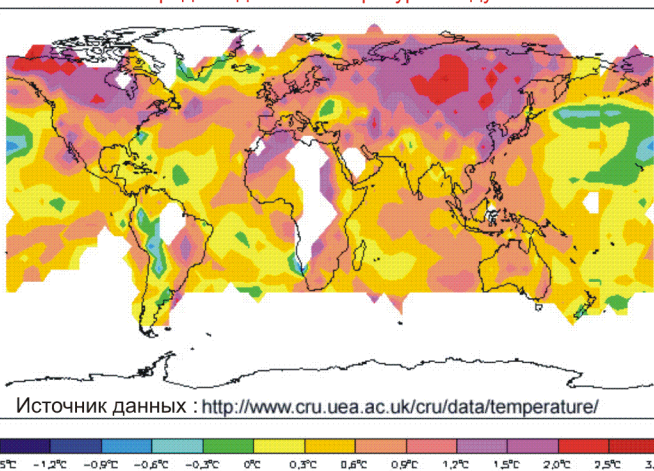
Инициатива партнерства в области наук о Земле в Северной Евразии (NEESPI) должна определить ключевые научные вопросы и разработать программу скоординированных исследований о состоянии и динамике наземных экосистем в Северной Евразии и их взаимодействия с климатической системой Земли для совершенствования научных представлений и развития прогностических возможностей с целью обоснования принимаемых решений и практических применений

NEESPI

Северная Евразия

- экосистемы региона, занимая обширные пространства, весьма динамичны и оказывают значительное влияние на глобальную систему Земли
- они подвержены наиболее интенсивным воздействиям, связанным с изменением климата Земли

Изменение среднегодовой температуры воздуха 1965 - 2002



Мотивация NEESPI

- Глобальная значимость научных исследований, проводимых в Северной Евразии, возрастает в особенности в связи с изменением климата
- Недостаточное число международных проектов проводится в этом огромном биологически, гидрологически, климатически неоднородном регионе, большая часть которого покрыта вечной мерзлотой
- Исследования глобальных аспектов динамики природных систем Северной Евразии финансируются в недостаточной мере и нуждаются в координации и международной поддержке

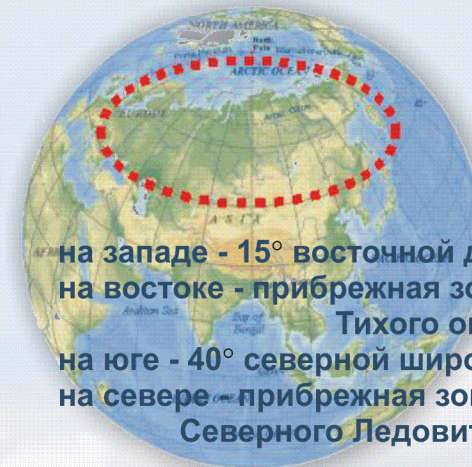
Цели NEESPI

- Разработать крупномасштабную междисциплинарную программу финансируемых исследований, цель которой состоит в достижении лучшего понимания взаимодействия между наземными экосистемами, атмосферой и социально-экономическими изменениями, происходящими в Северной Евразии; она проводится для поддержки международных научных проектов, в особенности тех из них, чьи научные интересы связаны с изучением глобальных климатических изменений, и которые придают приоритетное значение финансированию подобных проектов (например, в рамках NASA)
- Разработать научный план, первоначально основанный на американских и российских приоритетах финансирования исследований в области наук о Земле
- Интегрировать потенциал научно-исследовательских организаций, информационные ресурсы и инфраструктуру, имеющиеся в России и других странах Северной Евразии, для подготовки научной программы и плана ее реализации
- Привлечь для программы NEESPI финансовые средства, имеющиеся в США, России и других международных источниках
- Подготовить научно-исследовательские предложения, чтобы обеспечить финансирование проекта : “пилотные” проекты на начальном этапе; впоследствии, крупномасштабный интегрированный проект
- Разработать международные соглашения, которые создадут необходимые условия для реализации совместных научно-исследовательских проектов и выполнения программы NEESPI в России и других странах Северной Евразии
- Создать сеть высокоскоростного обмена информацией и данными для поддержки работ, связанных с планированием и реализацией программы NEESPI
- Разработать программу обмена специалистами между странами-участницами

Направленность программы NEESPI

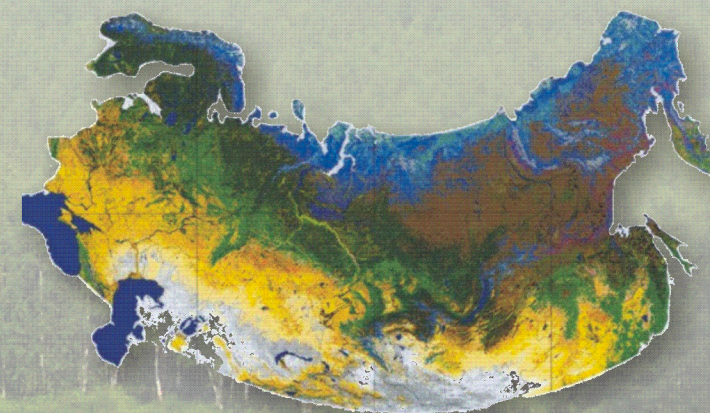
“Как динамика наземных экосистем и вод суши в Северной Евразии взаимодействуют с биосферой, атмосферой и гидросферой Земли и какие изменения она в них вносит?”

Географическая область исследований NEESPI



на западе - 15° восточной долготы
на востоке - прибрежная зона Тихого океана
на юге - 40° северной широты
на севере - прибрежная зона Северного Ледовитого океана

- тундра
- бореальные и другие виды лесов
- регионы с вечной мерзлотой
- лесостепь, степь
- полупустыни и пустыни
- сельскохозяйственные районы
- озера, реки, прибрежные зоны



Источник : European Commission, Joint Research Center, <http://www.jrc.cec.eu.int>

Роль NEESPI

Обеспечить основу для развития интегрированного представления о природной системе этой части земного шара